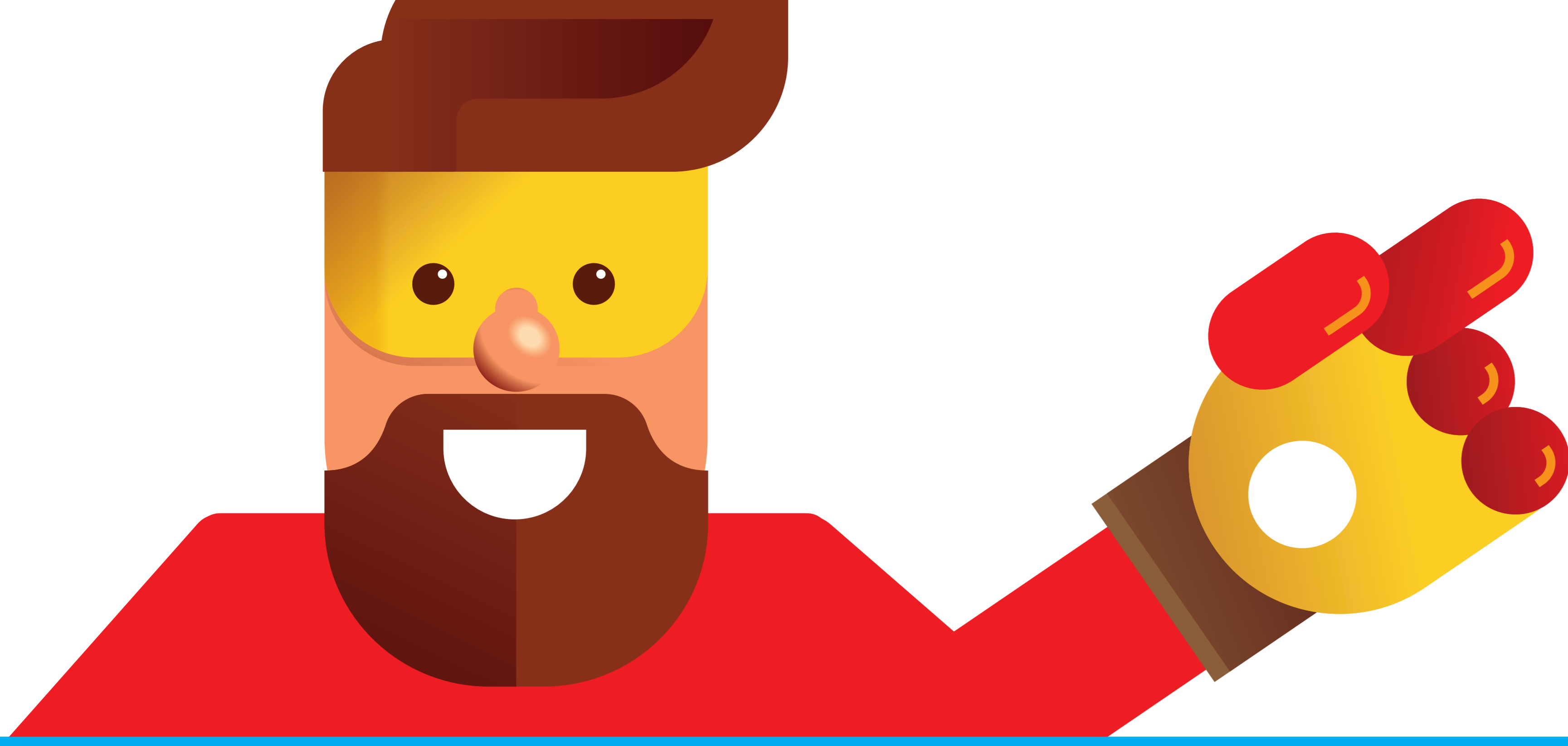




ПРАВИЛА СОРТИРОВКИ МУСОРА И ОТХОДОВ В ГДАНЬСКЕ

www.czystemiasto.gdansk.pl



БУМАГА – голубой контейнер

- БРОСАЕМ**
- бумажные, картонные упаковки и картон
 - каталоги, листовки, рекламные буклеты
 - газеты и журналы
 - школьная и офисная бумага, листы с текстом
 - тетради и книги
 - упаковочная бумага
 - бумажные сумки и пакеты
-
- НЕ БРОСАЕМ**
- бумажные полотенца и использованные носовые платки
 - бумагу покрытую пленкой
 - жирную или сильно загрязнённую бумагу
 - пакеты из-под молока и напитков (т.н. тетрапаки)
 - бумажные мешки из-под удобрений, цемента и других строительных материалов
 - обои
 - одноразовые подгузники и гигиенические прокладки
 - жирные, одноразовые бумажные упаковки и одноразовую посуду



МЕТАЛЛЫ И ПЛАСТМАССЫ – жёлтый контейнер

- БРОСАЕМ**
- пустые, закрученные и смятые пластиковые бутылки
 - упаковки из-под молока и соков (т.н. тетрапаки) и составную тару
 - пластиковые упаковки из-под бытовой химии, косметики
 - пластиковые сумки, мешки, пакеты и другие плёнки, целлофан
 - пустые банки из-под еды и напитков
 - алюминиевую фольгу
 - металлолом и цветные металлы
 - металлические колпачки, винтовые крышки
-
- НЕ БРОСАЕМ**
- упаковки из-под лекарств и отходы медицинских изделий
 - упаковки из-под моторного масла и автомобильную химию
 - автомобильные детали
 - использованные батареи и аккумуляторы
 - банки и емкости из-под красок и лаков
 - отходы электронного оборудования и приборы бытовой техники
 - пенопласт
 - игрушки



СТЕКЛО – зелёный контейнер

- БРОСАЕМ**
- пустые бутылки без колпачков и крышек из-под напитков и еды
 - пустые банки без крышек
 - стеклянные упаковки из-под косметики
-
- НЕ БРОСАЕМ**
- керамику, цветочные горшки, фарфор, фаянс, хрусталь
 - монокли
 - кухонную посуду, дуралекс и термостойкое стекло
 - лампы с воском
 - лампочки, люминесцентные лампы, фары
 - упаковки из-под лекарств, растворители, моторные масла
 - зеркала
 - оконное стекло и армированное стекло
 - мониторы и телевизионные лампы
 - термометры и шприцы



БИО – коричневый контейнер

- БРОСАЕМ**
- очистки и шелуху овощей и фруктов
 - мелкие ветки деревьев и кустов
 - скошенную траву, листья, цветы
 - остатки еды
 - грязные бумажные полотенца и использованные носовые платки
-
- НЕ БРОСАЕМ**
- кости животных и сырое мясо
 - пепел
 - лекарства
 - пропитанную древесину
 - ДСП и ДВП
 - землю и камни
 - помет животных и ими загрязненные материалы (в том числе кошачий помет и мульча для грызунов)
 - использованные гигиенические изделия, включая одноразовые подгузники
 - другие бытовые отходы (включая опасные)



ОСТАЛЬНОЕ – серый/чёрный контейнер

бросаем то, что не может быть выброшено в другие контейнеры, и что не подлежит переработке

- БРОСАЕМ**
- бумагу покрытую фольгой /плёнкой
 - жирную или сильно загрязнённую бумагу
 - жирные, одноразовые бумажные упаковки и одноразовую посуду
 - использованные гигиенические изделия, включая одноразовые подгузники
 - кости животных и сырое мясо
 - помет животных и ими загрязненные материалы (в том числе кошачий помет и мульча для грызунов)
 - одежду, маленькие игрушки
 - пенопласт из домашних хозяйств (например, упаковки из пенопласта от электроники и бытовой техники, а также одноразовая посуда из пенопласта)
 - керамику, цветочные горшки, фарфор, фаянс, хрусталь
 - монокли, зеркала
 - огнеупорную стеклянную посуду, дуралекс и кухонную посуду
 - лампы с воском

- НЕ БРОСАЕМ**
- строительный мусор и мусор от сноса
 - крупногабаритный мусор и отходы
 - опасные отходы
 - отходы электрического и электронного оборудования (включая радиотелевизионные и электронные приборы)
 - автомобильные детали, включая покрышки
 - упаковки из-под моторных масел и смазочных материалов
 - банки и емкости из-под красок и лаков
 - батареи и аккумуляторы
 - лекарства и отходы медицинских изделий
 - иглы и шприцы

Чтобы узнать куда выбрасывать опасные и не типичные отходы смотрите на www.czystemiasto.gdansk.pl

